

<p>Término Municipal</p> <p>Código INE: 22903</p>	<p>Número de polígonos: 1</p> <p>Superficie: 106,49 Km²</p> <p>(*) Perímetro: 47,48 Km</p>	<p>Fuente de información</p> <p>Instituto Geográfico Nacional (IGN). Año 2003 ED 50 Coordenadas UTM Huso 30 Elipsoide Internacional Hayford 1924 Escala 1:50.000</p>
<p>Capital de municipio</p> <p></p>	<p>Altitud: 247 (m.s.n.m.)</p> <p>Coordenadas UTM X = 759.901 m. Y = 4.638.199 m.</p>	<p>(*) Elaboración propia</p>

Municipio

San Miguel del Cinca

Ficha resumen

Código: 22903

Población

	Aragón	Municipio
Población año 2001	1.204.215	886
Densidad de población (hab/km ²)	25,2	8,3
Relación con la población en el año 1991		
Población año 1991	1.188.817	982
% de variación 1991-2001	1,3	-9,8

Indicadores de estructura demográfica

	Aragón	Municipio
Edad media de la población	42,9	46,6
Índice de envejecimiento	120,4	175,3
Índice de sobreenvejecimiento	11,0	9,8
Tasa global de dependencia	51,7	70,4
Composición por edad		
% de población de 0 a 19 años	17,8	16,5
% de población de 20 a 64 años	60,7	54,6
% de población de 65 y más años	21,5	28,9
Grados de juventud		
% de población menor de 15	12,6	12,4
% de población menor de 25	24,7	22,3
% de población menor de 35	40,3	35,2
% de población menor de 45	55,5	47,3
Composición por sexo		
Tasa de masculinidad	97,6	110,5
Índice de maternidad	17,1	22,8
Índice de potencialidad	101,9	93,1

Nacionalidad

	Aragón	Municipio
% de población de nacionalidad extranjera	3,2	1,4
% de población extranjera comunitaria (UE-25)	0,3	1,0
% de población nacida en el extranjero	4,0	1,4

Estado civil (16 años o más)

	Aragón	Municipio
% de solteros	31,2	31,6
% de casados	57,5	57,6
% de separados/ divorciados	2,6	1,2

Estudios

	Aragón	Municipio
% de personas cursando estudios		
de 0 a 5 años	61,2	54,3
de 6 a 16 años	98,0	100,0
de 17 a 25 años	51,1	56,0
% de personas de 25 años ó más con 2º grado de nivel de estudios		
	45,2	70,9
% de personas de 25 años ó más con 3º grado de nivel de estudios		
	14,8	8,4

Indicadores de actividad

	Aragón	Municipio
Tasa de actividad (16 a 64 años)	70,1	64,1
Tasa de paro (16 a 64 años)	10,2	6,3
% de ocupados según sector de actividad		
Agricultura, ganadería y pesca	7,1	34,5
Industria y energía	22,9	18,4
Construcción	9,9	13,9
Servicios	60,0	33,2
% de empresarios y autónomos	20,5	42,4
% de asalariados	79,0	57,3

Indicadores de movilidad

	Aragón	Municipio
% de trabajadores de 16 años o más que se desplazan a otro municipio a trabajar		
	20,0	40,2
% de estudiantes de 16 años o más que se desplazan a otro municipio a estudiar		
	31,8	98,0

Indicadores sobre los hogares

	Aragón	Municipio
Tamaño medio del hogar (nº de personas)	2,7	3,0
% de hogares en vivienda de alquiler	10,1	3,7
% de hogares con hipoteca	21,8	4,1
% de hogares que disponen de vehículo	67,0	75,7
% de hogares que disponen de 2ª vivienda	20,6	14,9

Indicadores sobre las viviendas

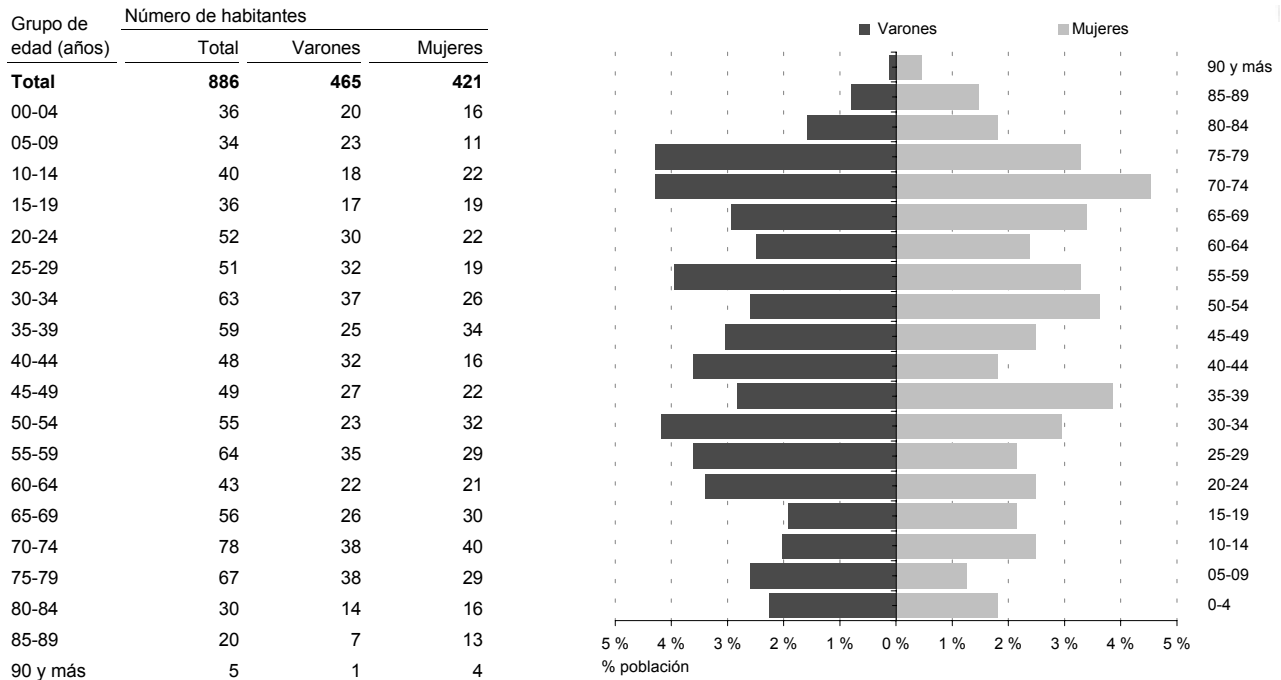
	Aragón	Municipio
Superficie media útil (m ²) de viv. familiares	90,9	108,7
% de viviendas secundarias	18,0	23,4
% de viviendas vacías	13,1	9,5

Municipio

San Miguel del Cinca

Población

Estructura de población por edad y sexo.



Población según relación entre el lugar de nacimiento y de residencia.

	Personas	%
Total	886	100,0
Nació en:		
El mismo municipio en que reside	453	51,1
Otro municipio de la misma provincia	285	32,2
Otro municipio de Aragón	12	1,4
En una provincia limítrofe a Aragón	46	5,2
El resto de España	78	8,8
El extranjero	12	1,4

Nacionalidad según sexo y edad.

	% extranjeros s/pobl. total		
	Espanoles	Extranjeros	
Total	874	12	1,4
Varones	458	7	1,5
Menor de 16	61	0	0,0
De 16 a 25	52	1	1,9
De 26 a 45	124	4	3,1
De 46 a 64	98	1	1,0
65 ó más	123	1	0,8
Mujeres	416	5	1,2
Menor de 16	53	0	0,0
De 16 a 25	36	2	5,3
De 26 a 45	97	2	2,0
De 46 a 64	98	1	1,0
65 ó más	132	0	0,0

Población según clase de vivienda.

	Personas	%
Total	886	100,0
Viviendas familiares principales	886	100,0
Convencionales	886	100,0
Alojamientos	0	0,0
Viviendas colectivas	0	0,0

Extranjeros según nacionalidad.

	Personas	%
Total	12	100,0
Europa	10	83,3
Unión Europea	9	75,0
UE 15	2	16,7
N 10	7	58,3
Resto de Europa	1	8,3
América	1	8,3
América del Norte	0	0,0
Iberoamérica	1	8,3
África	1	8,3
Magreb	1	8,3
Resto de África	0	0,0
Asia	0	0,0
Oceanía	0	0,0
Apátridas, no consta	0	0,0

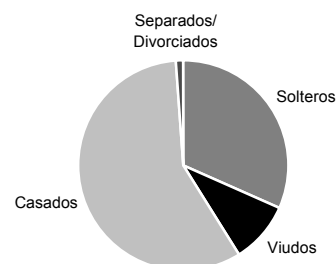
Municipio

San Miguel del Cinca

Residentes en viviendas familiares

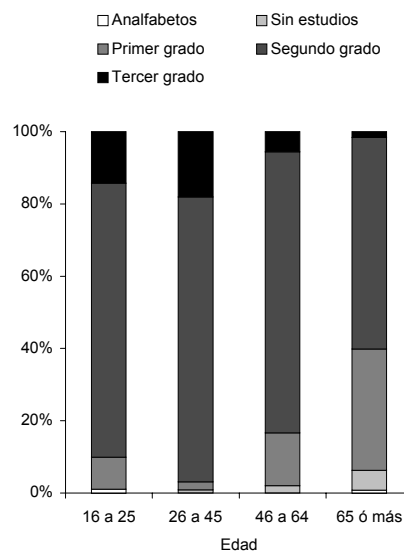
Estado civil de los residentes en viviendas familiares de 16 años ó más.

	Total		Varones		Mujeres	
	Personas	%	Personas	%	Personas	%
Total	772	100,0	404	100,0	368	100,0
Solteros	244	31,6	162	40,1	82	22,3
Casados	445	57,6	226	55,9	219	59,5
Viudos	74	9,6	11	2,7	63	17,1
Separados	5	0,6	3	0,7	2	0,5
Divorciados	4	0,5	2	0,5	2	0,5



Grado de formación de los residentes en viviendas familiares de 16 años ó más.

	Total		Varones		Mujeres	
	Personas	%	Personas	%	Personas	%
Total	772	100,0	404	100,0	368	100,0
Analfabetos	3	0,4	2	0,5	1	0,3
Sin estudios	20	2,6	11	2,7	9	2,4
Primer grado	128	16,6	52	12,9	76	20,7
Segundo grado	552	71,5	314	77,7	238	64,7
Tercer grado	69	8,9	25	6,2	44	12,0
De 16 a 25 años	91	100,0	53	100,0	38	100,0
Analfabetos	1	1,1	1	1,9	0	0,0
Sin estudios	0	0,0	0	0,0	0	0,0
Primer grado	8	8,8	4	7,5	4	10,5
Segundo grado	69	75,8	42	79,2	27	71,1
Tercer grado	13	14,3	6	11,3	7	18,4
De 26 a 45 años	227	100,0	128	100,0	99	100,0
Analfabetos	0	0,0	0	0,0	0	0,0
Sin estudios	2	0,9	1	0,8	1	1,0
Primer grado	5	2,2	4	3,1	1	1,0
Segundo grado	179	78,9	113	88,3	66	66,7
Tercer grado	41	18,1	10	7,8	31	31,3
De 46 a 64 años	198	100,0	99	100,0	99	100,0
Analfabetos	0	0,0	0	0,0	0	0,0
Sin estudios	4	2,0	2	2,0	2	2,0
Primer grado	29	14,6	12	12,1	17	17,2
Segundo grado	154	77,8	79	79,8	75	75,8
Tercer grado	11	5,6	6	6,1	5	5,1
65 años o más	256	100,0	124	100,0	132	100,0
Analfabetos	2	0,8	1	0,8	1	0,8
Sin estudios	14	5,5	8	6,5	6	4,5
Primer grado	86	33,6	32	25,8	54	40,9
Segundo grado	150	58,6	80	64,5	70	53,0
Tercer grado	4	1,6	3	2,4	1	0,8



Segundo grado: Comprende Bachiller elemental, EGB, ESO, BUP, Bachiller LOGSE, COU, PREU, FPI, FP II, FP grado medio o superior, oficialía o maestría industrial.

Tercer grado: Estudios universitarios.

Municipio

San Miguel del Cinca

Nivel de estudios de los residentes en viviendas familiares de 25 ó más años.

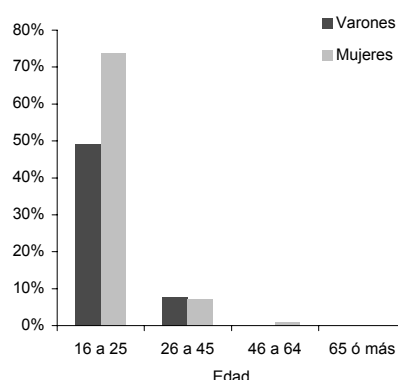
	Total		Varones		Mujeres	
	Personas	%	Personas	%	Personas	%
Total	546	100,0	297	100,0	249	100,0
ESO, EGB, Bachillerato Elem.	386	70,7	208	70,0	178	71,5
Bachillerato Superior	37	6,8	25	8,4	12	4,8
FP Grado Medio	30	5,5	21	7,1	9	3,6
FP Grado Superior	35	6,4	22	7,4	13	5,2
Diplomatura	42	7,7	15	5,1	27	10,8
Licenciatura	15	2,7	5	1,7	10	4,0
Doctorado	1	0,2	1	0,3	0	0,0

Únicamente se consideran las personas con segundo o tercer grado de nivel de estudios.

Residentes en viviendas familiares de 16 años ó más cursando estudios.

	Total	Varones	Mujeres
Personas que estudian	72	36	36
De 16 a 25 años	54	26	28
De 26 a 45 años	17	10	7
De 46 a 64 años	1	0	1
65 años o más	0	0	0
Porcentaje de personas que estudian sobre el total	9,3	8,9	9,8
De 16 a 25 años	59,3	49,1	73,7
De 26 a 45 años	7,5	7,8	7,1
De 46 a 64 años	0,5	0,0	1,0
65 años o más	0,0	0,0	0,0

Personas cursando estudios



Situación laboral de los residentes en viviendas familiares (todas las edades).

	Total		Varones		Mujeres	
	Personas	%	Personas	%	Personas	%
Total	886	100,0	465	100,0	421	100,0
Activos	337	38,0	228	49,0	109	25,9
Ocupados	316	35,7	220	47,3	96	22,8
Parados buscando el primer empleo	4	0,5	2	0,4	2	0,5
Parados que han trabajado antes	17	1,9	6	1,3	11	2,6
Inactivos	549	62,0	237	51,0	312	74,1
Estudiantes	142	16,0	72	15,5	70	16,6
Pensionistas de invalidez	26	2,9	21	4,5	5	1,2
Pensionistas de viudedad u orfandad	55	6,2	1	0,2	54	12,8
Pensionistas de jubilación	156	17,6	129	27,7	27	6,4
Realizando o compartiendo las tareas del hogar	146	16,5	1	0,2	145	34,4
Otra situación (menores sin escolarizar, rentistas...)	24	2,7	13	2,8	11	2,6

Fuente: Censo de población y viviendas 2001. Instituto Aragonés de Estadística.

Municipio

San Miguel del Cinca

Grado de actividad de los residentes en viviendas familiares de 16 a 64 años.

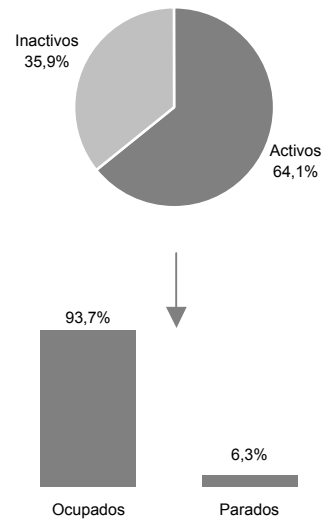
	Activos	Inactivos	Tasa de actividad
Total	331	185	64,1
Varones	227	53	81,1
De 16 a 25	27	26	50,9
De 26 a 45	123	5	96,1
De 46 a 64	77	22	77,8
Mujeres	104	132	44,1
De 16 a 25	11	27	28,9
De 26 a 45	69	30	69,7
De 46 a 64	24	75	24,2

Situación laboral de residentes en viviendas familiares de 16 a 64 años.

	Ocupados	Parados	Tasa de paro
Total	310	21	6,3
Varones	219	8	3,5
De 16 a 25	25	2	7,4
De 26 a 45	118	5	4,1
De 46 a 64	76	1	1,3
Mujeres	91	13	12,5
De 16 a 25	10	1	9,1
De 26 a 45	59	10	14,5
De 46 a 64	22	2	8,3

Situación laboral de residentes en viviendas familiares de 16 a 64 años según nivel de estudios.

	Ocupados	Parados	Tasa de paro
Total	310	21	6,3
Analfabetos	0	0	-
Sin estudios	2	0	0,0
Primer grado	15	1	6,3
Segundo grado	244	17	6,5
Tercer grado	49	3	5,8



Empleo por tipo de ocupación de los residentes en viviendas familiares de 16 años o más.

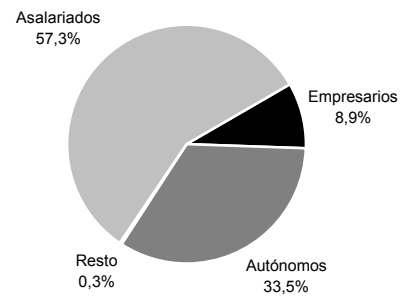
	Total		Varones		Mujeres	
	Ocupados	%	Ocupados	%	Ocupados	%
Total	316	100,0	220	100,0	96	100,0
Fuerzas armadas	0	0,0	0	0,0	0	0,0
Directivos de la Administración y de las empresas	20	6,3	10	4,5	10	10,4
Técnicos y profesionales científicos e intelectuales	29	9,2	10	4,5	19	19,8
Técnicos y profesionales de apoyo	19	6,0	11	5,0	8	8,3
Empleados de tipo administrativo	18	5,7	5	2,3	13	13,5
Empleados del comercio, hostelería, servicios personales y protección, ...	18	5,7	4	1,8	14	14,6
Trabajadores de la agricultura y la pesca	93	29,4	84	38,2	9	9,4
Trabajadores de la industria, construcción y minería	40	12,7	37	16,8	3	3,1
Operadores de instalaciones y maquinaria, y montadores	39	12,3	32	14,5	7	7,3
Trabajadores no cualificados	40	12,7	27	12,3	13	13,5

Municipio

San Miguel del Cinca

Empleo por situación profesional de los ocupados de 16 años ó más residentes en viviendas familiares.

	Total		Varones		Mujeres	
	Ocupados	%	Ocupados	%	Ocupados	%
Total	316	100,0	220	100,0	96	100,0
Empresario	28	8,9	21	9,5	7	7,3
Autónomo	106	33,5	85	38,6	21	21,9
Asalariado fijo	146	46,2	96	43,6	50	52,1
Asalariado eventual	35	11,1	17	7,7	18	18,8
Ayuda familiar	1	0,3	1	0,5	0	0,0
Cooperativista	0	0,0	0	0,0	0	0,0



Empleo por rama de actividad de los ocupados de 16 años ó más residentes en viviendas familiares.

	Total		Varones		Mujeres	
	Ocupados	%	Ocupados	%	Ocupados	%
Total	316	100,0	220	100,0	96	100,0
Agricultura, ganadería y pesca	109	34,5	97	44,1	12	12,5
Industria y energía	58	18,4	44	20,0	14	14,6
Extractivas, energía, gas y agua	1	0,3	1	0,5	0	0,0
Alimentación, bebidas y tabaco	1	0,3	1	0,5	0	0,0
Textil y calzado	5	1,6	2	0,9	3	3,1
Madera y papel	9	2,8	5	2,3	4	4,2
Química, plásticos y otros productos minerales no metálicos	20	6,3	19	8,6	1	1,0
Metal	19	6,0	14	6,4	5	5,2
Manufactureras diversas	3	0,9	2	0,9	1	1,0
Construcción	44	13,9	40	18,2	4	4,2
Servicios	105	33,2	39	17,7	66	68,8
Comercio y reparación	16	5,1	8	3,6	8	8,3
Hostelería	15	4,7	4	1,8	11	11,5
Transporte y comunicaciones	8	2,5	5	2,3	3	3,1
Finanzas y servicios a empresas	13	4,1	9	4,1	4	4,2
Administración pública	18	5,7	4	1,8	14	14,6
Educación	12	3,8	3	1,4	9	9,4
Sanidad	9	2,8	2	0,9	7	7,3
Actividades asociativas, recreativas, servicios personales, ...	14	4,4	4	1,8	10	10,4

Municipio

San Miguel del Cinca

Residentes en viviendas familiares según lugar de residencia en el año 1991.

	Total		Varones		Mujeres	
	Personas	%	Personas	%	Personas	%
Total	886	100,0	465	100,0	421	100,0
No había nacido	76	8,6	45	9,7	31	7,4
Este municipio	737	83,2	386	83,0	351	83,4
Otro municipio de la misma provincia	21	2,4	8	1,7	13	3,1
Otro municipio de Aragón	0	0,0	0	0,0	0	0,0
Provincia limítrofe	2	0,2	0	0,0	2	0,5
Resto de España	36	4,1	18	3,9	18	4,3
En el extranjero	14	1,6	8	1,7	6	1,4

Procedencia de los inmigrantes en los últimos 5 años.

	Total		Varones		Mujeres	
	Personas	%	Personas	%	Personas	%
Total	63	100,0	29	100,0	34	100,0
Otro municipio de la misma provincia	17	27,0	6	20,7	11	32,4
Otro municipio de Aragón	0	0,0	0	0,0	0	0,0
Provincia limítrofe	2	3,2	1	3,4	1	2,9
Resto de España	32	50,8	16	55,2	16	47,1
En el extranjero	12	19,0	6	20,7	6	17,6

Viviendas

Tipo de viviendas.

	Viviendas	%
Total	441	100,0
Viviendas familiares	441	100,0
Principales	296	67,1
Convencionales	296	67,1
Alojamientos	0	0,0
No principales	145	32,9
Secundarias	103	23,4
Vacías	42	9,5
Otro tipo	0	0,0
Viviendas colectivas	0	0,0

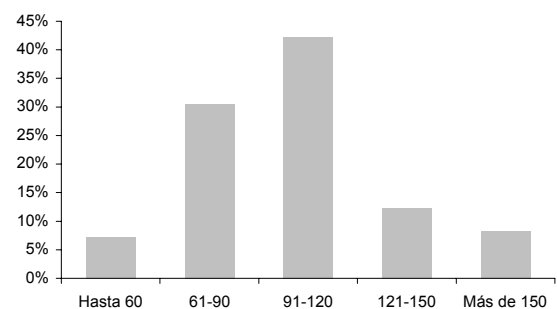
Tamaño de las viviendas principales convencionales.

	Viviendas	%
Total	296	100,0
1 habitación	0	0,0
2 habitaciones	4	1,4
3 habitaciones	6	2,0
4 habitaciones	26	8,8
5 habitaciones	90	30,4
6 habitaciones	81	27,4
7 habitaciones o más	89	30,1

Superficie útil de las viviendas principales convencionales.

	Viviendas	%
Total	296	100,0
Hasta 45 m ²	5	1,7
De 46 a 60 m ²	16	5,4
De 61 a 75 m ²	18	6,1
De 76 a 90 m ²	72	24,3
De 91 a 105 m ²	88	29,7
De 106 a 120 m ²	37	12,5
De 121 a 150 m ²	36	12,2
Más de 150 m ²	24	8,1

Superficie de las viviendas (m²)



Municipio

San Miguel del Cinca

Hogares

Tamaño de los hogares.

	Hogares	%
Total	296	100,0
1 persona	60	20,3
2 personas	69	23,3
3 personas	56	18,9
4 personas	61	20,6
5 personas	32	10,8
6 personas	12	4,1
7 personas o más	6	2,0
Tamaño medio del hogar	3,0 personas	

Estructura de los hogares.

	Hogares	%
Total	296	100,0
Un adulto	62	20,9
Una mujer de 16 a 64 años	6	2,0
Un hombre de 16 a 64 años	15	5,1
Una mujer de 65 o más años	23	7,8
Un hombre de 65 o más años	16	5,4
Una mujer adulta con uno o más menores	0	0,0
Un hombre adulto con uno o más menores	2	0,7
Dos adultos	92	31,1
Dos adultos de 16 a 64 años, sin menores	19	6,4
Uno al menos de 65 años o más, sin menores	49	16,6
Dos adultos y un menor	8	2,7
Dos adultos y dos menores	16	5,4
Dos adultos y tres o más menores	0	0,0
Tres adultos	66	22,3
Dos adultos de 35 años o más, uno de 16 a 34 años, sin menores	29	9,8
Dos adultos de 35 años o más, uno de 16 a 34 años y un menor	7	2,4
Dos adultos de 35 años o más, uno de 16 a 34 y dos o más menores	3	1,0
Otro hogar de tres adultos, con o sin menores	27	9,1
Cuatro adultos	58	19,6
Dos adultos de 35 años o más, dos de 16 a 34 años, sin menores	18	6,1
Dos adultos de 35 años o más, dos de 16 a 34 años y un menor	7	2,4
Dos adultos de 35 años o más, dos de 16 a 34 años y dos o más menores	0	0,0
Otro hogar de cuatro adultos, con o sin menores	33	11,1
Cinco o más adultos	18	6,1
Cinco o más adultos, con o sin menores	18	6,1

Problemas en la vivienda.

	Hogares	%
Ruidos externos	29	9,8
Contaminación	2	0,7
Poca limpieza en las calles	10	3,4
Malas comunicaciones	17	5,7
Pocas zonas verdes	224	75,7
Delincuencia	2	0,7
Falta de servicios de aseo en la vivienda	0	0,0

Régimen de tenencia de la vivienda.

	Hogares	%
Total	296	100,0
En propiedad	274	92,6
En alquiler	11	3,7
Otra forma	11	3,7

Equipamientos del hogar.

	Hogares	%
Calefacción	221	74,7
Refrigeración	21	7,1
Disponibilidad de vehículo	224	75,7
Disponibilidad de segunda vivienda	44	14,9

Hogares

según número de parados y ocupados.

	Hogares	%
Hogares según parados	296	100,0
Sin parados	277	93,6
Con un parado	17	5,7
Con dos parados o más	2	0,7
Hogares según ocupados	296	100,0
Sin ocupados	97	32,8
Con un ocupado	110	37,2
Con dos ocupados	65	22,0
Con tres ocupados	20	6,8
Con cuatro ocupados o más	4	1,4

Municipio

San Miguel del Cinca

Edificios

Edificios según tipo.

	Edificios	%
Total	430	100,0
Destinados principalmente a viviendas	416	96,7
Viviendas familiares	416	96,7
Viviendas colectivas	0	0,0
Destinados principalmente a locales	14	3,3
Alojamientos	0	0,0

Edificios destinados principalmente a viviendas según instalaciones del edificio.

	Edificios	%
Accesibilidad	403	96,9
Abastecimiento de agua	404	97,1
Agua caliente central	387	93,0
Gas en el edificio	0	0,0
Garaje	151	36,3
Portero	114	27,4
Evacuación de aguas residuales	405	97,4
Teléfono	333	80,0

Estado de los edificios destinados a viviendas.

	Edificios	%
Total	416	100,0
Ruinoso	17	4,1
Malo	1	0,2
Deficiente	8	1,9
Bueno	390	93,8

Antigüedad de los edificios destinados a viviendas.

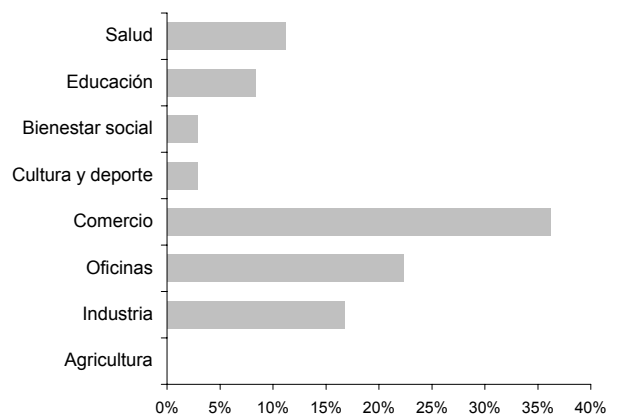
	Edificios	%
Total	416	100,0
Antes de 1900	230	55,3
1900-1950	38	9,1
1951-1980	95	22,8
1981-1990	20	4,8
1991-2001	33	7,9
1991-1995	13	3,1
1996-2000	15	3,6
2001	5	1,2

Locales

Locales según actividad.

	Locales	%
Total	37	100,0
Locales activos	36	97,3
Equipamientos de salud	4	10,8
Equipamientos educativos	3	8,1
Equipamientos de bienestar social	1	2,7
Equipamientos culturales o deportivos	1	2,7
Local comercial	13	35,1
Oficinas (incluye también resto de servicios)	8	21,6
Local industrial	6	16,2
Local agrario	0	0,0
Locales inactivos	1	2,7

Distribución de la actividad de los locales.



Municipio

San Miguel del Cinca

Hogares

Tipología de los hogares.

	Hogares	%
Total	296	100,0
Hogares unipersonales	60	20,3
Hogares multipersonales	236	79,7
No forman familia	4	1,4
Forman familia	232	78,4
Una familia	232	78,4
Sin otras personas	229	77,4
Con otras personas no emparentadas	3	1,0
Dos ó más familias	0	0,0
Sin otras personas	0	0,0
Con otras personas no emparentadas	0	0,0

Hogares según nacionalidad de sus miembros.

	Hogares	%
Total	296	100,0
Todos los miembros españoles	289	97,6
Todos los miembros extranjeros	3	1,0
Hogar con españoles y extranjeros	4	1,4

Hogares según número de núcleos familiares.

	Hogares	%
Total	296	100,0
Hogares sin núcleos familiares	74	25,0
Hogares con un núcleo	200	67,6
Hogares con dos núcleos	21	7,1
Hogares con tres ó más núcleos	1	0,3

Formas de convivencia

Forma de convivencia de las personas de 65 años ó más.

	Total	%	Varones	%	Mujeres	%
Total	256	100,0	124	100,0	132	100,0
En un establecimiento colectivo	0	0,0	0	0,0	0	0,0
En una vivienda familiar	256	100,0	124	100,0	132	100,0
Sólos	39	15,2	16	12,9	23	17,4
Sólo con una pareja	60	23,4	33	26,6	27	20,5
Con una hija	42	16,4	17	13,7	25	18,9
Con un hijo	62	24,2	25	20,2	37	28,0
Con 2 ó más hijos	19	7,4	11	8,9	8	6,1
Otra forma	34	13,3	22	17,7	12	9,1

Forma de convivencia de las personas de 16 a 64 años.

	Total	%	Varones	%	Mujeres	%
Total	516	100,0	280	100,0	236	100,0
En un establecimiento colectivo	0	0,0	0	0,0	0	0,0
En una vivienda familiar	516	100,0	280	100,0	236	100,0
Sólos	21	4,1	15	5,4	6	2,5
Sin pareja y con alguno de sus padres	184	35,7	117	41,8	67	28,4
Con su pareja, sin hijos ni padres	40	7,8	18	6,4	22	9,3
Con su pareja y 1 hijo, sin padres	70	13,6	34	12,1	36	15,3
Con su pareja y 2 hijos, sin padres	101	19,6	44	15,7	57	24,2
Con su pareja y 3 hijos, sin padres	23	4,5	10	3,6	13	5,5
Con su pareja y 4 ó más hijos, sin padres	2	0,4	1	0,4	1	0,4
Con su pareja y alguno de sus padres	39	7,6	20	7,1	19	8,1
Sin pareja y sin padres	36	7,0	21	7,5	15	6,4

Municipio

San Miguel del Cinca

Parejas y otros núcleos familiares

Núcleos familiares según su tipo.

	Núcleos	%
Total	245	100,0
Parejas con hijos	132	53,9
De derecho	127	51,8
De hecho	5	2,0
Parejas sin hijos	79	32,2
De derecho	76	31,0
De hecho	3	1,2
Padre con hijos	10	4,1
Madre con hijos	24	9,8

Núcleos familiares según edad de los hijos.

	Núcleos	%
Con hijos de 0 a 4 años	31	12,7
Con hijos de 5 a 9 años	30	12,2
Con hijos de 10 a 14 años	31	12,7
Con hijos de 15 a 19 años	31	12,7
Con hijos de 20 a 24 años	42	17,1
Con hijos de 25 a 29 años	28	11,4
Con hijos de más de 30 años	40	16,3

Los porcentajes están calculados sobre el total de núcleos. No suman 100 porque en un núcleo familiar puede haber hijos de diversas edades.

Situación de la pareja en relación con la actividad.

	Parejas	%
Total	211	100,0
Ambos ocupados	45	21,3
Ambos parados	0	0,0
Hombre ocupado y mujer parada	6	2,8
Hombre parado y mujer ocupada	0	0,0
Hombre ocupado y mujer inactiva	59	28,0
Mujer ocupada y hombre inactivo	3	1,4
Hombre parado y mujer inactiva	1	0,5
Mujer parada y hombre inactivo	1	0,5
Ambos inactivos	96	45,5

Diferencia de edad en la pareja.

	Parejas	%
Misma edad	18	8,5
Mujer mayor que el hombre	12	5,7
De 1 a 4 años mayor	12	5,7
De 5 a 9 años mayor	0	0,0
10 ó más años mayor	0	0,0
Hombre mayor que la mujer	181	85,8
De 1 a 4 años mayor	98	46,4
De 5 a 9 años mayor	67	31,8
10 ó más años mayor	16	7,6

Situación de la pareja en relación con la profesión.

	Parejas	%
Total (ambos ocupados)	45	100,0
Ambos empresarios	5	11,1
Ambos asalariados	13	28,9
Hombre empresario y mujer asalariada	17	37,8
Hombre asalariado y mujer empresaria	10	22,2
Otras combinaciones	0	0,0

Comparativa de los niveles de estudio en la pareja.

	Parejas	%
Mismo nivel de estudios	174	82,5
Hombre con mayor nivel que la mujer	14	6,6
Un grado de diferencia	13	6,2
Dos ó más grados de diferencia	1	0,5
Mujer con mayor nivel que el hombre	23	10,9
Un grado de diferencia	23	10,9
Dos ó más grados de diferencia	0	0,0

Núcleos familiares según número de hijos e indicador de familia numerosa.

	Total	%	Familias numerosas		Familias no numerosas	
				%		%
Total	245	100,0	12	100,0	233	100,0
Ningún hijo	79	32,2	-	-	79	33,9
1 hijo/a	79	32,2	-	-	79	33,9
2 hijos/as	70	28,6	-	-	70	30,0
3 hijos/as	16	6,5	11	91,7	5	2,1
4 hijos/as	0	0,0	0	0,0	0	0,0
5 y más hijos/as	1	0,4	1	8,3	0	0,0

Hogar: Grupo de personas que residen habitualmente en la misma vivienda.

Familia: Grupo de personas (2 ó más) que, residiendo en la misma vivienda familiar, están vinculadas por lazos de parentesco.

Núcleo familiar: Concepción restringida de familia, limitada a los lazos de parentesco más estrechos (pareja e hijos). Para formar parte del núcleo de sus padres, los hijos no deben estar emparejados ni tener hijos.